

COMMITTENTE: COMUNE DI REVINE LAGO
 Via Marconi n. 31 - 31020 REVINE LAGO (TV) P.I. 0050640267 - C.F. 84008520267
 Il Sindaco: Rag. Massimo Magagnin
 Segretario Comunale: Dott. Alessandro Zanatta

Area Ufficio Tecnico Unico Tarzo Revine-Lago
 Il dirigente: Arch. Marcello De Curtis - Istruttore Tecnico: Geom. Maura Zanoni

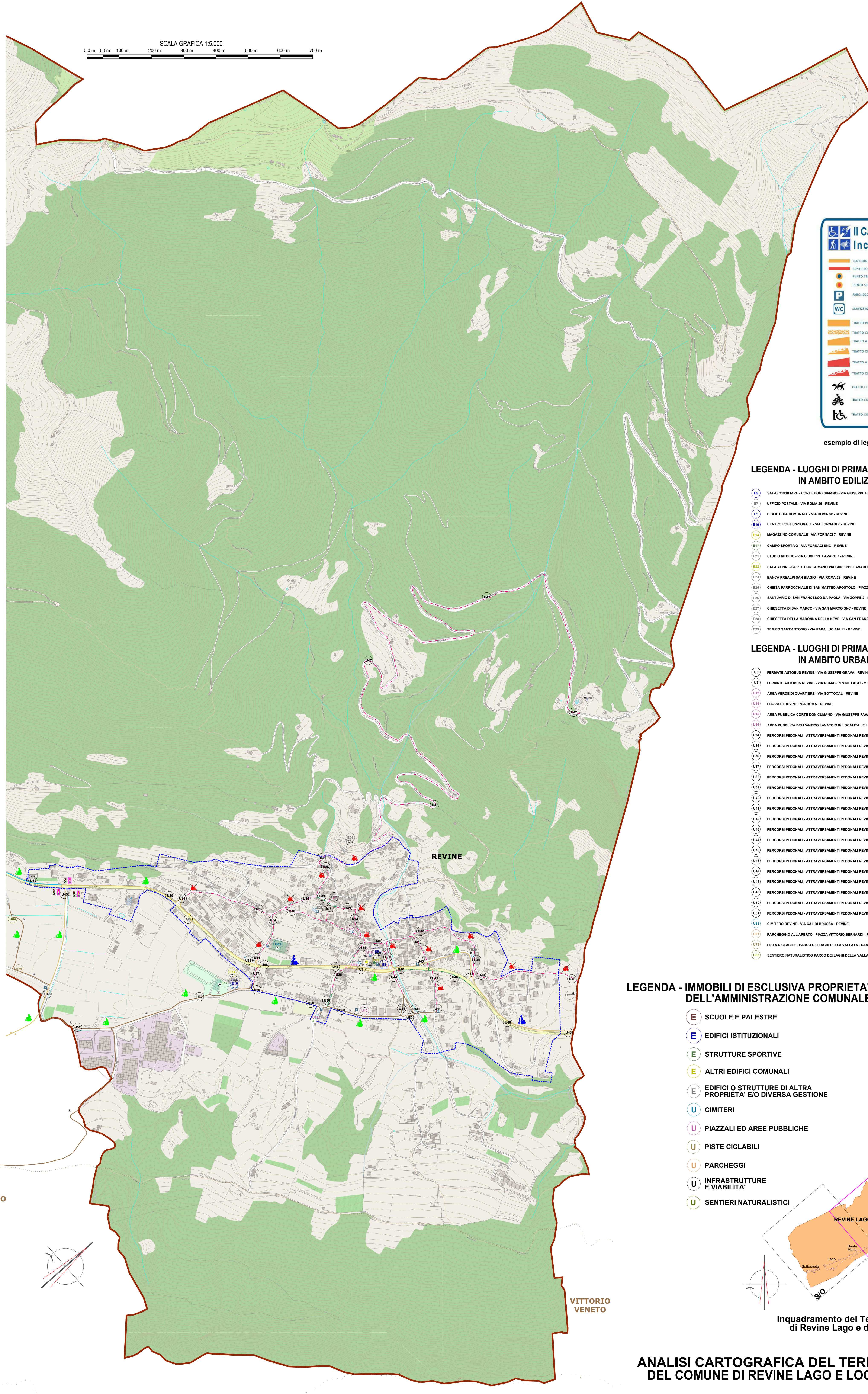
Progettista:
 Arch. Massimo Piani

ELABORATO PROGETTO
Descrizione: ITINERARI TEMATICI Quadrante N/E
 Ambito Edilizio / Ambito Urbano
 data: scala: nome file:
 Numero: **2.itima.03** 11.01.2024 1:5.000 2.itima.03

REV.	DATA	DESCRIZIONE:
00	28.12.2023	Definizione degli interventi
01	02.01.2024	Revisione con identificazione degli obiettivi
02	08.01.2024	Seconda emissione
03	10.01.2024	Revisione con integrazioni

Centro di Ricerca e Programmazione Architettonica e Ambientale
 P.E.B.A. - Piano di Eliminazione delle Barriere Architettoniche - Ambito Edilizio e Urbano
 Direzione: Arch. Massimo Piani - Via Marconi n. 31 - 31020 Revine Lago (TV) - Tel. 0422/84008520267 - Email: info@peba.it

SCALA GRAFICA 1:5.000
 0,0 m 50 m 100 m 200 m 300 m 400 m 500 m 600 m 700 m



Il Cammino Inclusivo

- SENTIERO ACCESSIBILE
- SENTIERO NON PERCORIBILE
- PUNTO STAZIONE ACCESSIBILE
- PARCHEGGIO FRUIBILE
- SERVIZI IGIGIENICI FRUIBILI
- TRATTO FRANGIACQUE - P.A.N.
- TRATTO CON MANTO NON STABILE - P.A.N.
- TRATTO A MEDIA PENDENZA - P.A.N.
- TRATTO CON MANTO NON STABILE - P.A.N.
- TRATTO A RIFIDA PENDENZA - P.A.N.
- TRATTO CON MANTO NON STABILE - P.A.N.
- TRATTO CONSENTITO AI CANI GUIDA
- TRATTO CONSENTITO AI SOGGI BIKES
- TRATTO CON ASSISTENZA ACCOMPAGNATORE

esempio di legenda inclusiva

LEGENDA - LUOGHI DI PRIMARIO INTERESSE IN AMBITO EDILIZIO

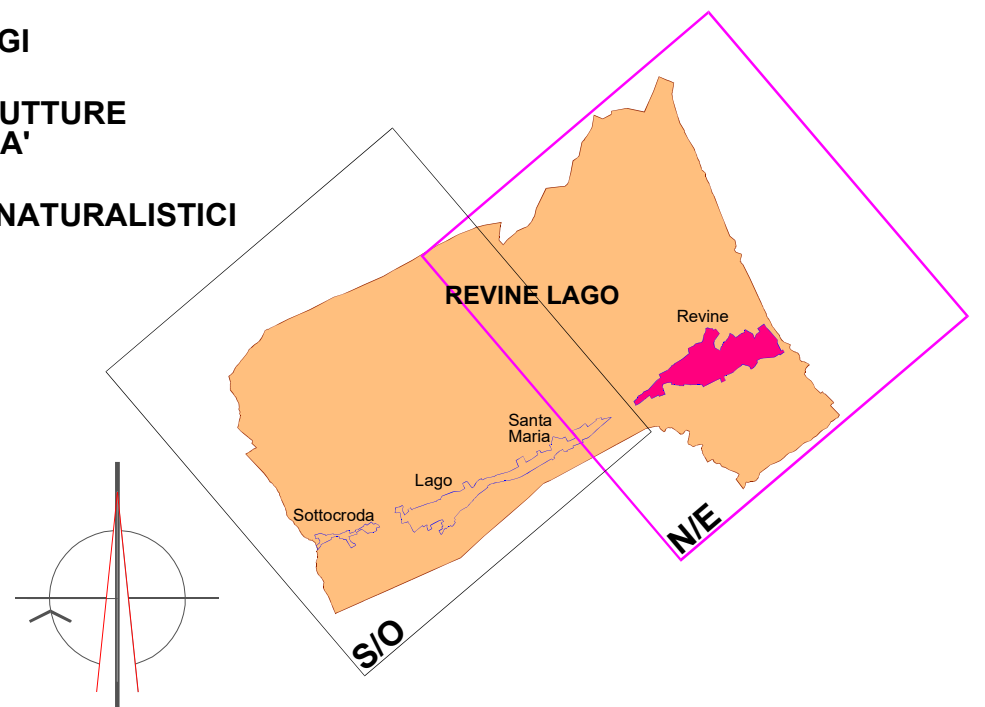
- 85 SALA CONSILIARE - CORTE DON CUMANO - VIA GIUSEPPE FAVARO 9 - REVINE
- 87 UFFICIO POSTALE - VIA ROMA 25 - REVINE
- 89 BIBLIOTECA COMUNALE - VIA ROMA 22 - REVINE
- 90 CENTRO POLIFUNZIONALE - VIA FORNACI 7 - REVINE
- 94 MAGAZZINO COMUNALE - VIA FORNACI 7 - REVINE
- 87 CAMPO SPORTIVO - VIA FORNACI SNC - REVINE
- 81 STUDIO MEDICO - VIA GIUSEPPE FAVARO 7 - REVINE
- 82 SALA ALPINI - CORTE DON CUMANO VIA GIUSEPPE FAVARO - REVINE
- 83 BANCA PIRELLI SAN BIAGIO - VIA ROMA 28 - REVINE
- 82 CHIESA PARROCCHIALE DI SAN MATTEO APOSTOLO - PIAZZALE DELLA CHIESA 1 - REVINE
- 86 SANTUARIO DI SAN FRANCESCO DA PAOLA - VIA ZORPE 2 - REVINE
- 87 CHIESETTA DI SAN MARCO - VIA SAN MARCO SNC - REVINE
- 82 CHIESETTA DELLA MADONNA DELLA NEVE - VIA SAN FRANCESCO - REVINE
- 82 TEMPIO SANT'ANTONIO - VIA PAPA LUCIANI 11 - REVINE

LEGENDA - LUOGHI DI PRIMARIO INTERESSE IN AMBITO URBANO

- U6 FERMATE AUTOBUS REVINE - VIA GIUSEPPE GRAVA - REVINE VIA GRAVA - MOMPROSECCO HILLS
- U7 FERMATE AUTOBUS REVINE - VIA ROMA - REVINE LAGO - MOM
- U12 AREA VERDE DI QUARTIERE - VIA SOTTOCAL - REVINE
- U13 PIAZZA DI REVINE - VIA ROMA - REVINE
- U15 AREA PUBBLICA CORTE DON CUMANO - VIA GIUSEPPE FAVARO - REVINE
- U16 AREA PUBBLICA DELL'ANTICO LAVatoio IN LOCALITÀ LE LAME - VIA DELLE LAME - REVINE
- U24 PERCORSI PEDONALI - ATTRAVERSAMENTI PEDONALI REVINE - VIA CAL DI BRUSCA
- U25 PERCORSI PEDONALI - ATTRAVERSAMENTI PEDONALI REVINE - VIA DELLA VALLE
- U26 PERCORSI PEDONALI - ATTRAVERSAMENTI PEDONALI REVINE - VIA DELLE LAME
- U27 PERCORSI PEDONALI - ATTRAVERSAMENTI PEDONALI REVINE - VIA FORNACI
- U28 PERCORSI PEDONALI - ATTRAVERSAMENTI PEDONALI REVINE - VIA GIUSEPPE FAVARO
- U29 PERCORSI PEDONALI - ATTRAVERSAMENTI PEDONALI REVINE - VIA GIUSEPPE GRAVA
- U30 PERCORSI PEDONALI - ATTRAVERSAMENTI PEDONALI REVINE - VIA MAESTRA
- U41 PERCORSI PEDONALI - ATTRAVERSAMENTI PEDONALI REVINE - VIA MELLERA
- U42 PERCORSI PEDONALI - ATTRAVERSAMENTI PEDONALI REVINE - VIA PADRE SOMMAYLLA
- U43 PERCORSI PEDONALI - ATTRAVERSAMENTI PEDONALI REVINE - VIA PAPA LUCIANI
- U44 PERCORSI PEDONALI - ATTRAVERSAMENTI PEDONALI REVINE - VIA PICCOLE
- U45 PERCORSI PEDONALI - ATTRAVERSAMENTI PEDONALI REVINE - VIA RIVERA
- U46 PERCORSI PEDONALI - ATTRAVERSAMENTI PEDONALI REVINE - VIA ROMA
- U47 PERCORSI PEDONALI - ATTRAVERSAMENTI PEDONALI REVINE - VIA SAN FRANCESCO
- U48 PERCORSI PEDONALI - ATTRAVERSAMENTI PEDONALI REVINE - VIA SAN MARCO
- U49 PERCORSI PEDONALI - ATTRAVERSAMENTI PEDONALI REVINE - VIA SAN MATTEO
- U50 PERCORSI PEDONALI - ATTRAVERSAMENTI PEDONALI REVINE - VIA SOTTOCAL
- U51 PERCORSI PEDONALI - ATTRAVERSAMENTI PEDONALI REVINE - VEDDO GANDIN
- U63 CIMITERO REVINE - VIA CAL DI BRUSCA - REVINE
- U71 PARCHEGGIO ALL'APERTO - PIAZZA VITTORIO BERNARDI - REVINE
- U72 PISTA CICLABILE - PARCO DEI LAGHI DELLA VALLATA - SANTA MARIA
- U83 SENTIERO NATURALISTICO PARCO DEI LAGHI DELLA VALLATA - SANTA MARIA

LEGENDA - IMMOBILI DI ESCLUSIVA PROPRIETÀ DELL'AMMINISTRAZIONE COMUNALE

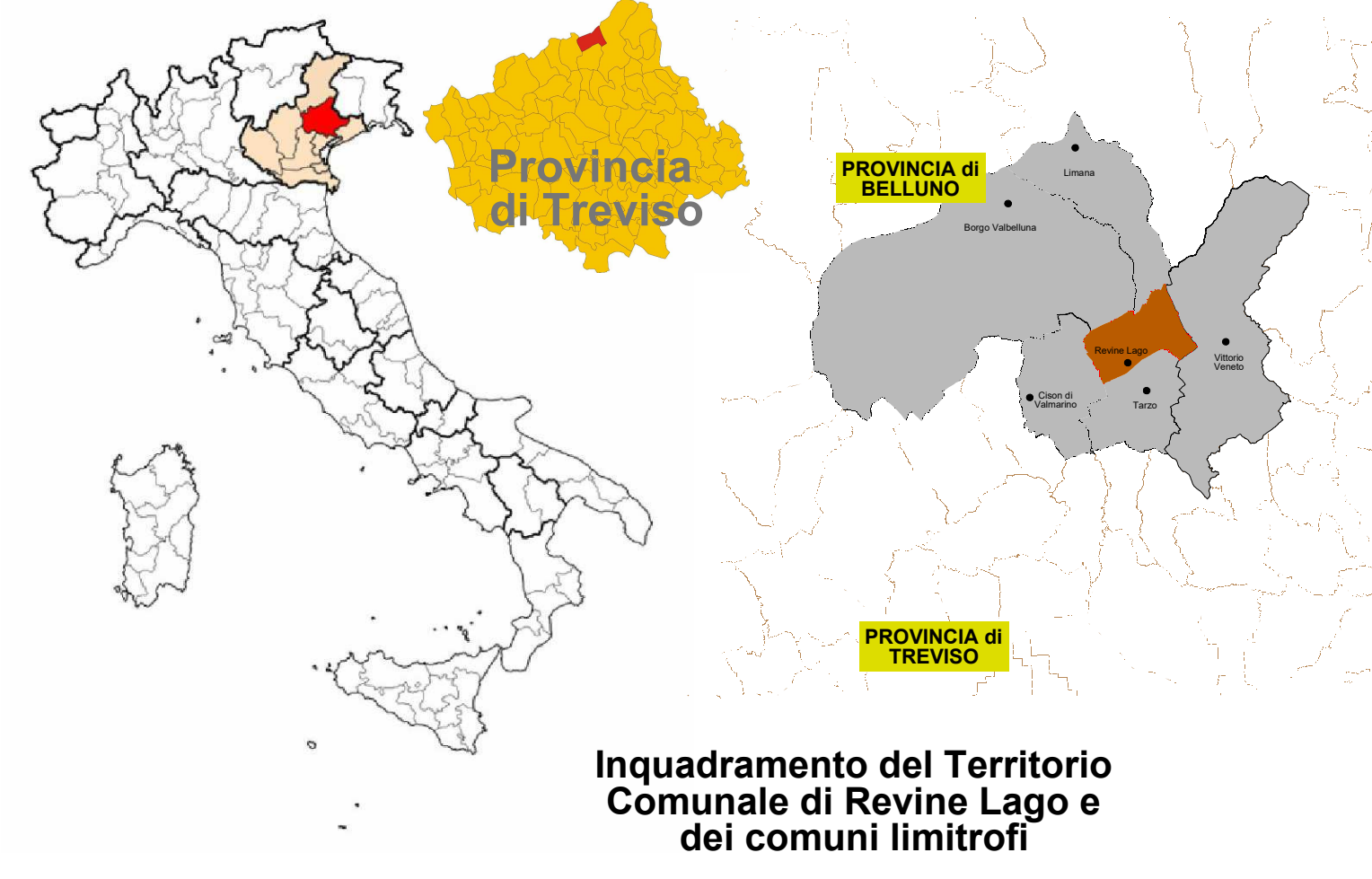
- E SCUOLE E PALESTRE
- E EDIFICI ISTITUZIONALI
- E STRUTTURE SPORTIVE
- E ALTRI EDIFICI COMUNALI
- E EDIFICI O STRUTTURE DI ALTRA PROPRIETÀ E/O DIVERSA GESTIONE
- U CIMITERI
- U PIAZZALI ED AREE PUBBLICHE
- U PISTE CICLABILI
- U PARCHEGGI
- U INFRASTRUTTURE E VIABILITÀ
- U SENTIERI NATURALISTICI



Inquadramento del Territorio Comunale di Revine Lago e delle sue frazioni

ANALISI CARTOGRAFICA DEL TERRITORIO DEL COMUNE DI REVINE LAGO E LOCALITÀ

SCALA 1:5000



Inquadramento del Territorio Comunale di Revine Lago e dei comuni limitrofi



esempio di ausili per persone con disabilità visiva

ITINERARIO Percorso Tematico

- A) - Istituzionale/Servizi
- B) - SocioSanitario
- C) - Culturale/Turistico/Sportivo

PROGETTO DEFINITIVO DEL CAMMINO DELLE COLLINE DEL PROSECCO DI CONEGLIANO e VALDOBBIADENE

PERCORSI DI COLLEGAMENTO URBANO ACCESSIBILE

PERCORSI DI COLLEGAMENTO URBANO TOTALMENTE INACCESSIBILE

LEGENDA - ICONOGRAFIA DI PROGETTO

- ▭ LIMITE CONFINE COMUNALE
- ▭ LIMITE CENTRO ABITATO
- 🚏 FERMATE AUTOBUS ACCESSIBILI
- 🚏 FERMATE AUTOBUS FRUIBILI ALLE PERSONE CON DISABILITÀ SENSORIALE
- 🚦 IMPIANTO SEMAFORICO OMOLOGATO PER L'UTILIZZO DELLE PERSONE NON VEDENTI
- P PARCHEGGI ACCESSIBILI
- 🏛️ SALA CONSILIARE
- 🏥 STUDIO MEDICO
- 📮 UFFICIO POSTALE
- 🏦 BANCA
- 🏃 CAMPO SPORTIVO - Pista di atletica
- 📖 BIBLIOTECA COMUNALE
- 🏠 CENTRO POLIFUNZIONALE
- 🏔️ SEDE ASSOCIAZIONE NAZIONALE ALPINI
- 🏠 MAGAZZINO COMUNALE
- 🏛️ CHIESA
- ⚰️ CIMITERO
- 🌿 GIARDINI E AREE VERDI ATTREZZATE
- 🎮 PARCO GIOCHI INCLUSIVI COMUNALI
- 🚴 PERCORSI CICLOTURISTICI